

## Elcentralfronter

2022-05



# Skötsel­anvisning för elcentralfronter

## MÅLADE YTOR

Rengörs med milda och i hushållet förekommande rengöringsmedel, som t ex tvål eller såpa med fuktad trasa. Använd en fuktig trasa med rengöringsmedel. Eftertorka med en enbart vattenfuktad trasa så att rengöringsmedlet avlägsnas. Torka sedan med torr trasa. Använd inte skurpulver eller liknande preparat som innehåller slipmedel eller andra repande preparat. Lacknafta eller bensin ska användas för borttagning av svåra fläckar. Använd aldrig thinner.

## DIREKTLAMINAT

Direktlaminat är hårt och mycket lätt att rengöra. Det är dessutom mycket resistent mot olika kemikalier.

För rengöring rekommenderas att:

- torka med en fuktig trasa och diskmedel. Även koncentrerat handdiskmedel kan användas.
- om ytan är mycket smutsig kan en blandning av 1 dl aceton och 3 delar t-sprit användas
- använd aldrig skurpulver, stålull eller liknande som har slipande effekt.
- eftertvätta alltid med rent vatten och torka torrt så att vatten inte bli stående och tränger in i befintliga skarvar, speciellt gäller detta i luckornas kanter.

## LACKERADE FANERYTOR

Rengörs fördelaktigast med mildt rengöringsmedel och torkas med lätt fuktad trasa. Använd inte skurpulver eller liknande preparat som innehåller slipmedel eller andra repande preparat. Använd aldrig thinner.

## YTOR BELAGDA MED LAMINAT

Rengörs med vatten och allrengöringsmedel. Färgfläckar, nagellack m m tas bort med t-sprit, bensin, aceton eller dylikt. Använd inte skurpulver eller liknande preparat som innehåller slipmedel eller andra repande preparat. Eftertvätta alltid med rent vatten och torka torrt.

## FLÄCKTYP

Frukt, bär, saft, grädde, läskedryck, öl, vin

Carbonpapper, färgband, stencil, kulspetspenna, bläck, läppstift

Choklad, kaffe, te, asfalt, fett, olja

Blod

Urin, uppkastningar, exkrement

Rost

## BORTTAGNINGSMEDEL

Syntetiskt rengöringsmedel, eventuellt med ammoniak

T-sprit

Syntetiskt rengöringsmedel eller tvättnafta grön, skumnylon kan användas

Kallt vatten + ammoniak

Syntetiskt rengöringsmedel

Syntetiskt rengöringsmedel

# Monteringsanvisning elcentralfronter

Monteringen bör lämpligen utföras på arbetsbockar. För att luckor och karmar inte ska skadas/repas under monteringen bör bockarnas yta vara helt slät alt. med vadderad yta.

## MONTERING

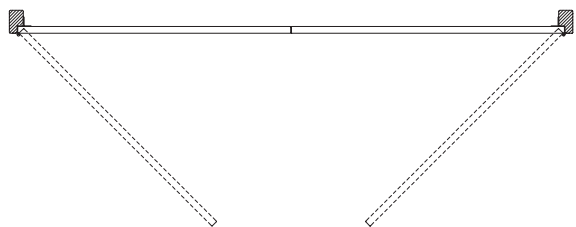
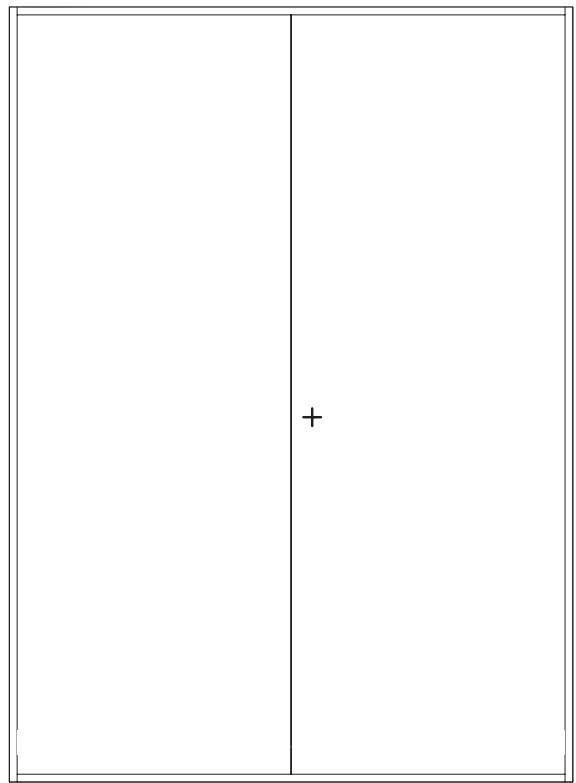
Montering har förberetts, hål är förborrade för att underlätta utplacering och fixering av aktuella beslag. Karm monteras med fördel fast i vägg innan lucka monteras.

## KARMAR

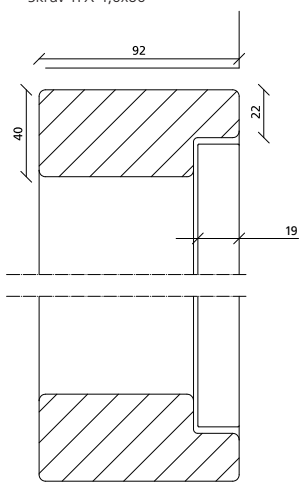
- Karmhylsor (tillval) monteras först
- Karmarna skruvas ihop liggande på arbetsunderlaget (t ex arbetsbockar)
- Sidor, topp och botten monteras med skruv TFX 4,0x60
- Med luckan i öppet läge monteras gångjärnen fast i karmen med skruv TFX 3,5x17. 6 st (4 hål är förborrade)
- Om fronten är beställd med dolda grytgångjärn är plattor förmonterade i karmen. Gångjärnen monteras med skruv TFX 4,0x20

## LUCKOR

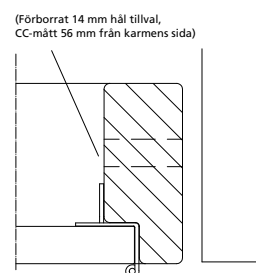
- Skjutregel – monteras med skruv TFX 3,5x17
- Gångjärn – monteras med skruv TFX 3 st 3,5x17 (2 hål är förborrade)



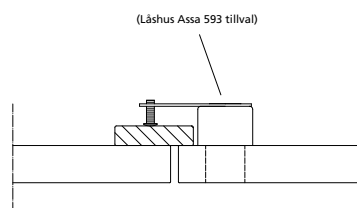
**Karmprofiler** – uppe / nere  
(vy från sida)  
Skruv TFX 4,0x60



**Karmsidostycke** – gångjärnssida  
(vy från ovan)  
Skruv TFX 3,5x17

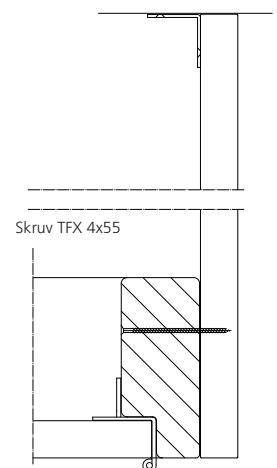


**Låshus Assa 593** – pardörrsmöte  
med anslagslist (vy från ovan)  
Skruv TFX 3,5x17



**Montage av gavel** – Utförande med  
sido-anslutning mot vägg – tillval (vy  
från ovan)

Skruv TFX 3,5x17



## Mästare på projektanpassade snickerier

Snickerier till offentliga miljöer är SSC:s vardag och spetskompetens. Vår långa erfarenhet av såväl svenska som internationella byggprojekt har gett oss ett unikt kunnande inom projektanpassning, effektiv produktion och leveranssäkerhet – kunskap som vi gärna delar med oss av. SSC har ett brett sortiment med utprovad funktion och kvalitet och stora möjligheter att anpassa produkter efter dina idéer och uppdragets speciella förutsättningar. Vi hjälper dig till ett lyckat projekt.