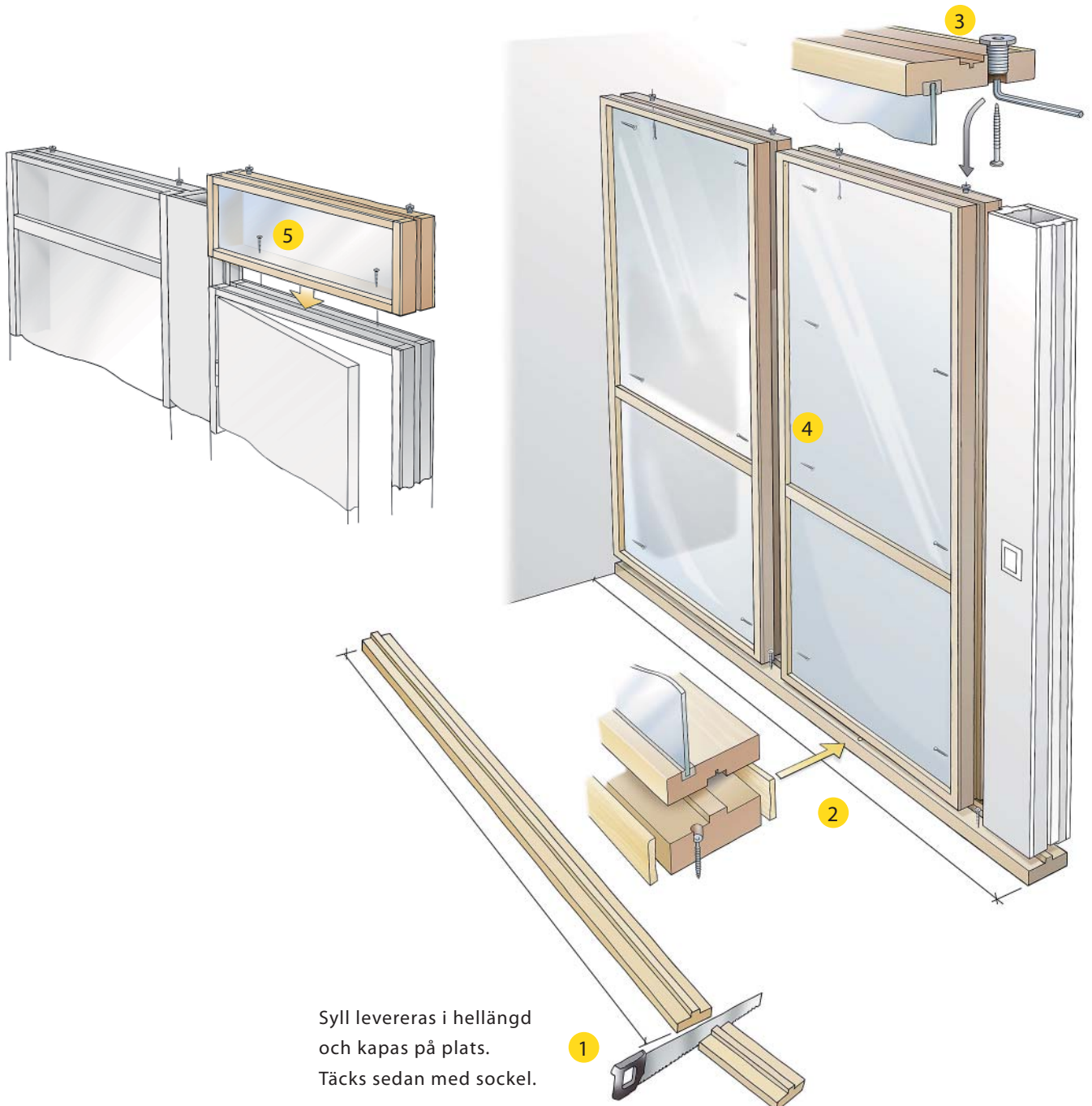


MONTAGEANVISNING SILENCE

GLASPARTI

- 1 Börja med syll: Mät in sammanlagt mått på glaspartier och ev. el-zon. Kapa samma mått på syllen och fäst den i golvet (skruv ingår ej).
- 2 Glaspartier och el-zon ställs på monterad syll.
- 3 Justera "temahylsorna" uppåt med tryck mot infästning, därefter låses dessa med skruv (medföljer ej).
- 4 Karmsidor sammanskruvas med träskruv 4,5x45 (medföljer).
- 5 Överljus fästs mot dörrkarm eller glasparti med träskruv nedåt och temahylsa uppåt.



Syll levereras i hellängd och kapas på plats.
Täcks sedan med sockel.