

Material

Massiv dörr som uppfyller klass E enligt SS 81 73 03.

Kantutföranden

Se även ritningar nere t h.

- Överlimmade kantlister i rödbok eller annat träslag. Kantbearbetning efter limning för ökad tålighet och enklare skötsel.
 - Rådande kantlister i rödbok eller alt träslag. Hållbart utförande (ingen U-profil). Limmas alt skruvas. Klarar dörrtjocklekar 40-60 mm.
 - Rådande aluminiumkantlist för fuktiga utrymmen och höga krav på slit- och slagåligghet.*
 - Kantlist i 2 millimeter ABS-plast: trämönster, ljusgrå, mörkgrå, svart eller vit.*
 - Kantfanér av bok, björk, ek eller furu.*
 - Kantband för målat utförande.*
- * Klarar dörrtjocklek 40 mm.

Karmar

Karmar tillverkas i furu, ädelträ, stål enligt tabell t h. Dim 92, 118, 147 eller anpassade till vägg-tjocklek.

Tröskel

Ek. Utförande enligt tabell t h. Även våtrums-trösklar, med eller utan ventilation, kan erbjudas.

Ytskikt

- Målade i kulörer enl NCS S-skalan enl SS 05 68 12, klass T2-B. Glansvärde 35.
- Fanerade och klarlackade enl SS 05 68 12, klass Ke2-B. Glansvärde 20. Kan även erhållas laserade i alternativa kulörer.
- Laminat, kulörer enligt dörrsortiment.

Beslagning

A/B-mått enligt tabell:

A= Dörrbladets tjocklek

B= Mått från gångjärnssidan till låskistans centrum.

Dörrarna levereras med låskistor, gångjärn, ev kantreglar och i förekommande fall bakkantsäkring, säkerhetsslutbleck, extralås, brevinkast, nyckeltub, dörrkikare, ringklocka, enligt fabrikenas standard eller kundens önskemål.

Normkrav

Klass: SS 81 73 03
 Brandklass: SS 02 48 27, provningsmetod, EN-1634-1:2008
 Ljudklass: SS 2 52 67 Bilaga A, provningsmetod

Inbrottskydd

Inbrottsklassade dörrar finns som enkeldörrar med trä alt. stålarm i klass 1-2 enligt SS. (Se broschyr Lägenhetsdörrar.)

Säkerhetsklass: klass 2 enl SS 81 73 45
 klass 2 eller 3 enl SS-EN1627

Specialutföranden

SSC konstruerar och tillverkar även dörrar i speciella utföranden. Allt från anpassningar baserade på befintliga grundkonstruktioner till exklusiva specialdörrar.

Klämfria dörrar

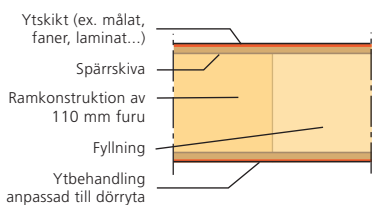
Ljudklass upp till R'w 35dB och brandklass EI30.

ANVÄNDNING							BRAND/LJUD R'W	STOMME			MAX STORLEK	KARMAR, ALT.	TRÖSKLAR, ALTERNATIV							GLASADE						
Massiv innerdörr	Tamburdörr	Hygiendörr	Klimatanpassning	Röntgendörr	Pendel- och skjutdörr	Våtrumsdörr	Oklassad	Rökgasåtgärter enligt EN 13501-2	Säkerhetsklass enligt SS-EN 1627	Typ	Dörrtjocklek mm	Dörrvikt kg/m ²	Enkeldörr	Pardörr	Trä	Stål	Utan tröskel	Utan tröskel med eklist, dörrblad 8 mm spalt	Tröskelplatta 10 mm	Utan tröskel 6mm	Släpplist och gummitröskel	Hårdträ-tröskel typ G (T-list)	Mekanisk tröskel typ Dr. Hahn	A/B-mått (se beslagning)	Glasöppningar (Typ enligt illustrationer nedan)	Kantlöslning
•	•	•	•	•	•	•																				
•	•	•	•	•	•	•	Oklassad			VD3	40	20	1290x2390	2490x2390	•	•	•	•	•	•	•	•	•	40/20	01, 03, 10, 21, 22, 23, 24, 25, 30	1, 2, 3, 4
•	•	•	•	•	•	•	Oklassad	Sa	Sm	2	VD16	60	31	1290x2390	2390x2490	•	•	•	•	•	•	•	•	60/20	01, 03, 21, 22, 23, 24, 25, 30	5, 6, 7
•	•	•	•	•	•	•	Oklassad	Sa	Sm	3	VD43	60	36	1290x2390		•	•	•	•	•	•	•	•	60/20	** 01, 03, 21, 22, 23, 24, 25	5, 6, 7
•	•	•	•	•	•	•	25dB				VD3	40	20	1300x2400	2316x2190	•	•	•	•	•	•	•	•	40/20	01, 03, 10, 21, 22, 23, 24, 25, 30	1, 2, 3, 4
•	•	•	•	•	•	•	30dB				VD3	40	20	1300x2400	2316x2190	•	•	•	•	•	•	•	•	40/20	01, 03, 10, 21, 22, 23, 24, 25, 30	1, 2, 3, 4
•	•	•	•	•	•	•	35dB				VD9	40	27	1290x2390		•	•	•	•	•	•	•	•	40/20	01, 03, 10, 21, 22, 23, 24, 25, 30	1, 2, 3, 4
•	•	•	•	•	•	•	35dB	Sa	Sm		VD16	60	31	1290x2390	2390x2490	•	•	•	•	•	•	•	•	60/20	01, 03, 21, 22, 23, 24, 25, 30	5, 6, 7
•	•	•	•	•	•	•	35dB	Sa	Sm	2	VD16	60	31	1290x2390	2390x2490	•	•	•	•	•	•	•	•	60/20	01, 03, 21, 22, 23, 24, 25, 30	5, 6, 7
•	•	•	•	•	•	•	35dB	Sa	Sm	3	VD43	60	36	1290x2390		•	•	•	•	•	•	•	•	60/20	** 01, 03, 21, 22, 23, 24, 25	5, 6, 7
•	•	•	•	•	•	•	40dB				VD53	60	49	1290x2190		•	•	•	•	•	•	•	•	60/40		8, 9, 10
•	•	•	•	•	•	•	E15/EI15	Sa	Sm		VD3	40	20	1290x2390	2490x2390	•	•	•	•	•	•	•	•	40/20	01, 03, 10, 21, 22, 23, 24, 25, 30	1, 2, 3, 4
•	•	•	•	•	•	•	EI15/25dB	Sa	Sm		VD3	40	20	1290x2390	2490x2390	•	•	•	•	•	•	•	•	40/20	01, 03, 10, 21, 22, 23, 24, 25, 30	1, 2, 3, 4
•	•	•	•	•	•	•	EI15/30dB	Sa	Sm		VD3	40	20	1290x2390	2490x2390	•	•	•	•	•	•	•	•	40/20	01, 03, 10, 21, 22, 23, 24, 25, 30	1, 2, 3, 4
•	•	•	•	•	•	•	EI15/35dB				VD9	40	27	1290x2390		•	•	•	•	•	•	•	•	40/20	01, 03, 10, 21, 22, 23, 24, 25, 30	1, 2, 3, 4
•	•	•	•	•	•	•	EI15/40dB				VD53	60	49	1290x2190		•	•	•	•	•	•	•	•	60/40		8, 9, 10
•	•	•	•	•	•	•	E30/EV/EI30	Sa	Sm		VD3	40	20	1290x2390	2316x2190	•	•	•	•	•	•	•	•	40/20	01, 03, 10, 21, 22, 23, 24, 25, 30	1, 2, 3, 4
•	•	•	•	•	•	•	E30/EI30	Sa	Sm		VD16	60	31	1290x2390	2390x2490	•	•	•	•	•	•	•	•	60/20	** 01, 03, 21, 22, 23, 24, 25, 30	5, 6, 7
•	•	•	•	•	•	•	E30/EI30	Sa	Sm	2	VD16	60	31	1290x2390	2390x2490	•	•	•	•	•	•	•	•	60/20	** 01, 03, 21, 22, 23, 24, 25, 30	5, 6, 7
•	•	•	•	•	•	•	E30/EV30/EI30	Sa	Sm	3	VD43	60	36	1290x2390		•	•	•	•	•	•	•	•	60/20	** 01, 03, 21, 22, 23, 24, 25	5, 6, 7
•	•	•	•	•	•	•	E30/EV/EI30/25dB	Sa	Sm		VD3	40	20	1290x2390	2316x2190	•	•	•	•	•	•	•	•	40/20	01, 03, 10, 21, 22, 23, 24, 25, 30	1, 2, 3, 4
•	•	•	•	•	•	•	E30/EV/EI30/30dB	Sa	Sm		VD3	40	20	1290x2390	2316x2190	•	•	•	•	•	•	•	•	40/20	01, 03, 10, 21, 22, 23, 24, 25, 30	1, 2, 3, 4
•	•	•	•	•	•	•	E30/EI30/35dB	• ²	• ²		VD9	40	27	1290x2390		•	•	•	•	•	•	•	•	40/20	01, 03, 10, 21, 22, 23, 24, 25, 30	1, 2, 3, 4
•	•	•	•	•	•	•	E30/EI30/35dB	Sa	Sm		VD16	60	31	1290x2390	2390x2490	•	•	•	•	•	•	•	•	60/20	** 01, 03, 21, 22, 23, 24, 25, 30	5, 6, 7
•	•	•	•	•	•	•	E30/EI30/35dB	Sa	Sm	2	VD16	60	31	1290x2390	2390x2490	•	•	•	•	•	•	•	•	60/20	** 01, 03, 21, 22, 23, 24, 25, 30	5, 6, 7
•	•	•	•	•	•	•	E30/EV30/EI30/35dB	Sa	Sm	3	VD43	60	36	1290x2390		•	•	•	•	•	•	•	•	60/20	** 01, 03, 21, 22, 23, 24, 25	5, 6, 7
•	•	•	•	•	•	•	EI30/40dB				VD53	60	49	1290x2190		•	•	•	•	•	•	•	•	60/40		8, 9, 10
•	•	•	•	•	•	•	EI30/40dB			3	VD53	60	49	1290x2190		•	•	•	•	•	•	•	•	60/40		8, 9, 10
•	•	•	•	•	•	•	E60/EI60				VD60	60	40	1190x2390	2190x2390	•	•	•	•	•	•	•	•	60/20		5, 6, 7
•	•	•	•	•	•	•	E60				VD60	60	40	1190x2390	2190x2390	•	•	•	•	•	•	•	•	60/20	*** 01, 10	5, 6, 7
•	•	•	•	•	•	•	EI60				VD60	60	40	1190x2390	2190x2390	•	•	•	•	•	•	•	•	60/20	*** 01, 10	5, 6, 7
•	•	•	•	•	•	•	E60/EI60			2	VD60	60	40	1190x2390		•	•	•	•	•	•	•	•	60/20	*** 01, 10	5, 6, 7
•	•	•	•	•	•	•	E60/EI60/35dB				VD60	60	40	1190x2390	2190x2390	•	•	•	•	•	•	•	•	60/20		5, 6, 7
•	•	•	•	•	•	•	E60/35dB				VD60	60	40	1190x2390	2190x2390	•	•	•	•	•	•	•	•	60/20	*** 01, 10	5, 6, 7
•	•	•	•	•	•	•	E60/35dB			3	VD60	60	40	1190x2390		•	•	•	•	•	•	•	•	60/20	*** 01, 10	5, 6, 7
•	•	•	•	•	•	•	EI60/35dB				VD60	60	40	1190x2390	2190x2390	•	•	•	•	•	•	•	•	60/20	*** 01, 10	5, 6, 7
•	•	•	•	•	•	•	E60/EI60/35dB			2	VD60	60	40	1190x2390		•	•	•	•	•	•	•	•	60/20	*** 01, 10	5, 6, 7
•	•	•	•	•	•	•	EI60/35dB			3	VD60	60	40	1190x2390		•	•	•	•	•	•	•	•	60/20	*** 01, 10	5, 6, 7
•	•	•	•	•	•	•	Oklassad				40	58	1090x2190	1990x2190	•	•	•	•	•	•	•	•	40/20		4	

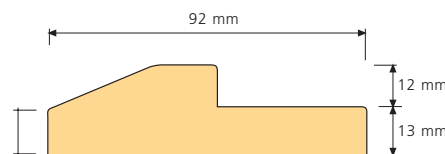
¹ Två st aluminiumplåtar i stomme.
² VD9 (Godkänt test utfört, ej uppd. TG)
³ Kan ej skyftas i 5m med 6mm springa.

* Dubbla släpplister och massiv gummitröskel
 ** Max glasöppning 810x1910mm
 *** Max glasöppning 810x1910mm, enkeldörr M12x22, pardörr M22x22

Dörrblad konstruktion

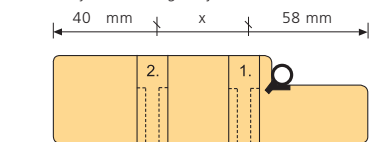


Hårdtröskel, typ G



Förborring

Som standard borras karmarna med genomgående hål ø14 för karmhylsa. Placering i höjldel enl SS 81 70 52.

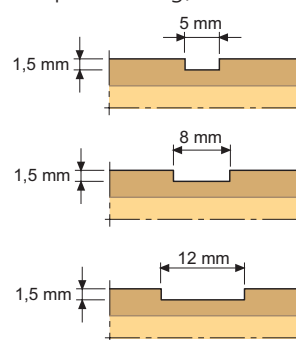


1. Karmar med karmdjup mindre än 130 mm förses med en rad fästhål (1).
2. Karmar med karmdjup 130 mm och större förses med två rader fästhål (1+2).

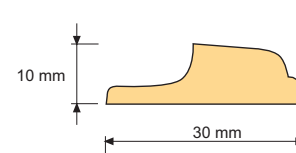
Dörrblad, kantutföranden



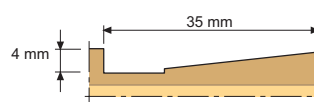
Spårfräsning, mönster



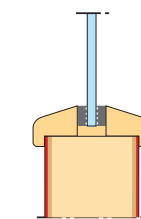
Dekorlist standard



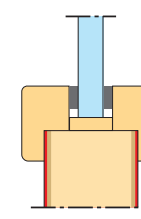
Spegelfräsning, mönster



Exempel Glasningsutförande



1. Oklassad, E15-EI30, E-EI60 Ljud<35db



2. Ljud 40db